

ESCENAPACHE

NIUE (under the coconuts)

NECESIDADES TÉCNICAS



Maquinaria y escenario

Dimensiones mínimas e infraestructura:

- Embocadura: 8 mt.
- Fondo: 6 mt.
- Hombros: 1,5 mt.
- Altura del peine: 8 mt.

- Varas: 4 electrificadas
- Puente frontal

- Soportes de calle: 6 peanas para suelo

- Cámara negra a 4 calles: telón de fondo, patas y bambalinas en perfecto estado, suficientes para vestir todo el escenario.

El suelo del escenario debe ser continuo, oscuro, mate y liso, sin agujeros, clavos, grapas u objetos similares.

Los accesos al escenario, y éste mismo, estarán libres de objetos ajenos a la representación. Cualquier desnivel o irregularidad constructiva (huecos, escaleras, vigas) que presente peligro o entorpezca el paso será balizado y señalizado.

El perímetro del escenario deberá estar convenientemente iluminado con guardas o guías que no interfieran la iluminación del espectáculo.



Iluminación

Focos:

- 20 PC 1Kw
- 6 Recorte 15° - 30°
- 6 Recorte 25° - 50°
- 12 PAR 64 cp 52 (n°5)

Regulación y control:

- 48 canales dimmer 2kw, protocolo DMX.
- Mesa programable 48 canales, protocolo DMX.

Todos los aparatos con sus respectivos accesorios en perfecto estado: lámparas, garras, portafiltros, viseras, cables de seguridad, etc.

Cableado eléctrico suficiente.

En la medida de lo posible, a la llegada de la Compañía, las varas estarán vacías, y los aparatos ordenados a pie de escenario, salvo indicación contraria.

Audiovisual

Sonido:

- P.A. adecuada a las necesidades de la sala
- 2 monitores en escenario
- Mezclador 4 canales y 2 envíos

En el caso de recintos al aire libre:

- 2 microfones inalámbricos tipo diadema.



Contacto

Gerencia:

Marga Llano

Tfno: 667 607 707

E-mail: margallano@hotmail.com

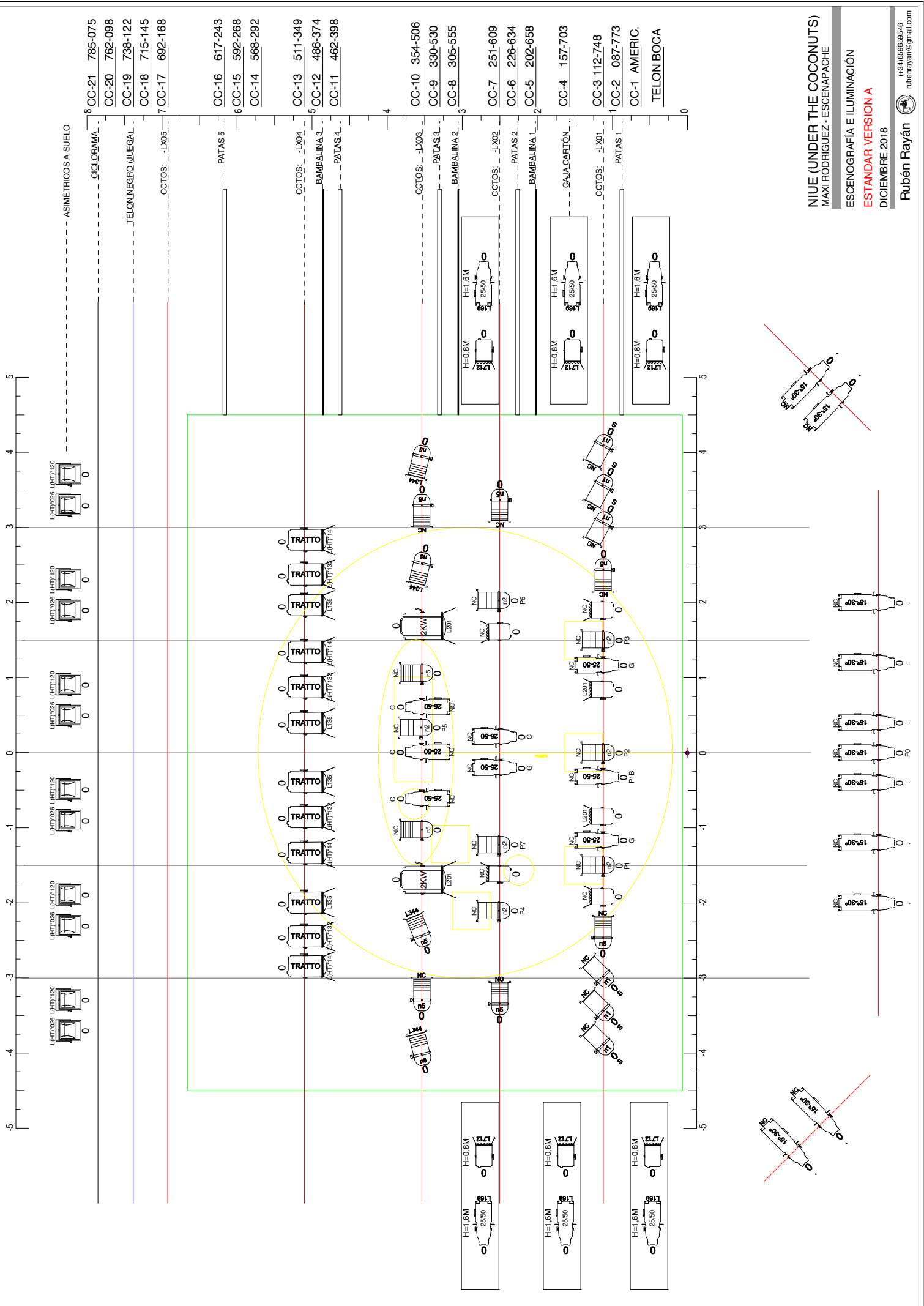
Técnica:

Rubén Rayán

Tfno: 659 659 546

E-mail: rubenrayan@gmail.com





- 8 CC-21 785-075
- CC-20 762-098
- CC-19 738-122
- CC-18 715-145
- 7 CC-17 692-168
- 6 CC-16 617-243
- CC-15 592-268
- CC-14 568-292
- 5 CC-13 511-349
- CC-12 486-374
- CC-11 462-398
- 4
- CC-10 354-506
- CC-9 330-530
- CC-8 305-555
- 3
- CC-7 251-609
- CC-6 226-694
- CC-5 202-658
- 2
- CC-4 157-703
- CC-3 112-748
- 1 CC-2 087-773
- CC-1 AMERIC.
- TELON BOCA
- 0

NIUE (UNDER THE COCONUTS)
 MAXI RODRIGUEZ - ESCENAPACHE
 ESCENOGRAFIA E ILUMINACIÓN
ESTANDAR VERSION A
 DICIEMBRE 2018
 Rubén Rayán
 (t3)165965546
 rubenrayan@gmail.com